

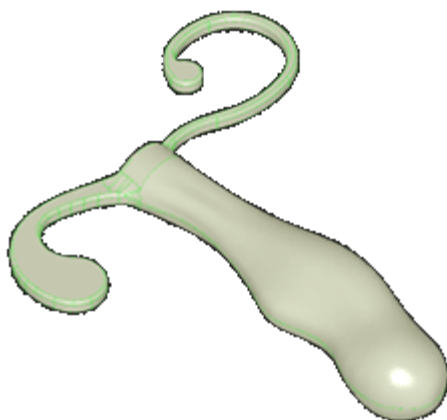
ANEROS

Aneros

1. Wiadomości podstawowe - Męski punkt G
2. Produkt
 - a. Czym jest Aneros?
 - b. Nowy męski orgazm
 - c. Jak to działa?
 - d. Oczekiwania
 - e. Dla zdrowia
 - f. Dla przyjemności
 - g. Analne przebudzenie
3. Jak wybrać?
4. Stosowanie
 - a. Przygotowanie
 - b. Zrelaksowanie i koncentracja
 - c. Ćwiczenia w koncentracji
 - d. Przedłużanie przyjemności
 - e. Stymulacja penisa
 - f. Zmienne stany euforii
5. Recenzje
6. FAQ

Aneros

Przyrząd do masażu Aneros jest opatentowanym stymulatorem gruczołu krokowego – prostaty, wspomaganym poprzez działanie mięśni zwieraczy, nie absorbuje rąk. Dzięki Aneros mężczyzna może doświadczyć mocnych, ogarniających całe ciało orgazmów bez wytrysku (znanych także jako „Super O”), których osiągnięcie nie jest możliwe przy stosowaniu zwykłych technik seksualnych.



Aneros był opisywany w magazynach takich jak *Details*, *Time Out New York*, *Playgirl*, i został uznany za jedną z 10 Top Zabawek roku 2003 Sue Johanson (gospodyni programu Sunday Night Sex Show stacji Oxygen Network). Ostatnio Aneros był opisywany także w poświęconej mu migawce w programie byłego prezentera Entertainment's "Wild On" Arta Manna – “Art Mann Presents”.

Zacznij od podstawowych wiadomości o Aneros i przeczytaj cały opis produktu Aneros, aby dowiedzieć się, w jaki sposób poszerza on horyzonty ludzkiej seksualności.

Wiadomości podstawowe - Męski punkt G

Czym jest męski punkt G?

Męski punkt G? Istnieje w ogóle taka rzecz? Odpowiedź brzmi TAK. Po prostu męskim punktem G jest prostata, lub bardziej naukowo stercze lub gruczoł krokowy. Co to jest? Prostata jest męskim gruczołem, a krocze to miękki punkt wielkości małej monety, znajdujący się pomiędzy odbytem a moszną. W okolicy prostaty i krocza zbiegają się grupy nerwów kontrolujących organy seksualne, odpowiedzialnych za erekcję, orgazm i wytrysk. Oznacza to, że okolica ta jest swoistym centrum dowodzenia przyjemnością u mężczyzny. W starożytności masowanie prostaty było uważane za czynność wspomagającą męskie zdrowie seksualne. Obecnie, mężczyźni, którzy cierpią na choroby prostaty takie jak zapalenie gruczołu krokowego czy przerost prostaty, mogą pomóc sobie poprzez masaże, a niejednokrotnie są one wykonywane własnoręcznie przez urologa.

Tak więc co ma to wspólnego z Aneros?

Aneros – produkt badań medycznych, był pierwotnie wykonany jako przyrząd do masażu prostaty, pozwalający na usunięcie nadmiaru nagromadzonego tam płynu i poprawiający ogólną kondycję gruczołu. Aneros jest anatomicznie dopasowany do męskiego ciała. Gdy wypuszczono go po raz pierwszy na rynek Aneros działał zgodnie z założeniami, przynosząc ulgę dziesiątkom klientów. Jednak oprócz przynoszenia ulgi, wielu klientów zauważyło także, że w rezultacie masowania odczuwają oni niewiarygodnie mocne orgazmy i przyjemność, której nie można było opisać jako tradycyjny orgazm, ale która z pewnością miała w sobie coś podobnego.

**Nieustające fale orgazmów bez wytrysku, drżenie całego ciała,
tak – jest to możliwe z Aneros.**

Wielu użytkowników Aneros twierdzi, że w środku orgazmu ich łóżko zaczyna się trząść, tracą poczucie czasu i wydają dzikie zwierzęce odgłosy. „Warczenie niedźwiedzia” wydaje się typową reakcją na masaże z produktem Aneros.

Nasi entuzjaści twierdzą, że orgazmy, jakie odczuwają dzięki Aneros są na zupełnie innym poziomie, zarówno fizycznym jak i duchowym, od zwykłych orgazmów. Jednak używanie Aneros i zwykłe orgazmy nie wykluczają się wzajemnie. W istocie wiele par używa Aneros podczas tradycyjnego stosunku. Zanotowano, że działanie Aneros jest w wielu przypadkach podobne do działania Viagry, a stosowanie produktu podczas stosunku znacznie polepsza jakość zwykłych orgazmów.

Więcej informacji znajdziesz w szczegółowym opisie produktu Aneros.

Produkt - Czym jest Aneros?

Przyrząd do masażu Aneros jest opatentowanym stymulatorem gruczołu krokowego – prostaty, wspomaganym poprzez działanie mięśni zwieraczy. Dzięki Aneros mężczyzna może doświadczyć mocnych, ogarniających całe ciało orgazmów bez wytrysku, których osiągnięcie nie jest możliwe przy stosowaniu zwykłych technik seksualnych.

Nowatorsko zaprojektowany

Aneros – produkt badań medycznych, był pierwotnie wykonany jako przyrząd do masażu prostaty i miejsca znanego obecnie jako męski punkt G. Okazał się on jednym z najbardziej skutecznych przyrządów do masażu prostaty. Jest on jedynym opatentowanym produktem, którego stworzenie poprzedzały badania medyczne. Aneros jest anatomicznie dopasowany do męskiego ciała.

Przyjemność napędzana samoczynnie

To, co sprawia, że Aneros jest tak wyjątkowy, to między innymi fakt, że do masażu nie trzeba absorbować rąk. Aneros przekształca zwieranie mięśni odbytu w ruchy, które stymulują prostatę i krocze, co oznacza, że mężczyzna nie musi wykonywać żadnych ruchów rękami. Nie zalecamy samodzielnego masowania prostaty rękami, pozostawmy te rzeczy specjalistom urologom. W rzeczywistości masaż prostaty wykonany nieprawidłowo może okazać się niebezpieczny. Z Aneros nie musicie się tego obawiać. To wasze ciało samo wyznacza, w jaki sposób i z jaką siłą przyrząd będzie masował prostatę.

Aneros to przyrząd, który sam działa. W odróżnieniu od innych, które mogą wymagać użycia rąk lub nawet pomocy partnera. Ogranicza to znacznie ilość pozycji, w jakich prostata może być masowana. Aneros nie zna takich ograniczeń. Siedząc, stojąc, zginając się, do góry nogami – w każdej z tych pozycji możesz używać Aneros.

Produkt – Nowy męski orgazm

Nowe sposoby męskiej masturbacji

Ludzka seksualność od dawna jest przedmiotem badań, jednak słyszy się o bardzo niewiele nowych technikach i odkryciach w tej dziedzinie. Teraz, z nowo opatentowanym przyrządem do masażu Aneros możliwe są nowe doznania. Skuteczność produktu jest potwierdzona przez licznych użytkowników, których relacje służą jako podstawa tego artykułu. Aneros może okazać się twoim kluczem do „orgazmów marzeń”.

Ludzka seksualność była badana na wiele sposobów i przez różne instytucje: klasyczne bible – poradniki seksualne, raporty naukowe, książki i magazyny informacyjne, a wszystko w celu popchnięcia barier tej rozległej dziedziny. Jednak od czasów Kamasutry w królestwie doświadczeń czy technik dokonano niewiele nowych odkryć.

Teraz, w nowym milenium, dzięki opracowaniu Aneros - opatentowanego stymulatora gruczołu krokowego – prostaty, wspomaganego przez działanie mięśni zwieraczy, możliwe są nowe doznania, niezwykle intensywne orgazmy. Ćwiczenie mięśni zwieraczy do spółki z rozluźnionym umysłem może zabrać cię w rejony nieodkrytej dotąd przyjemności. W głównej mierze jest to zjawisko, gdy wkładasz Aneros do odbytu i zaciskasz mięśnie zwieraczy, odruchowo czy też celowo, możesz odczuwać przyjemność i doświadczać niezwykle orgazmów. Silniejszych orgazmów możesz doświadczyć na płaszczyźnie czysto fizycznej.

Doświadczenie to może jednak zostać wzmocnione poprzez ćwiczenia umysłu, przenosząc mężczyznę przez granice tego, co uznawał dotychczas za najwyższą przyjemność. Ten typ orgazmów bez wytrysku jest łatwo kontrolowany poprzez aplikowanie odpowiedniego stopnia stymulacji, a długo trwających, wielokrotnych orgazmów będziesz mógł doświadczać tak często, jak tego zapragniesz. Intensywność i długotrwałość orgazmów będzie wzrastać z czasem i praktyką.

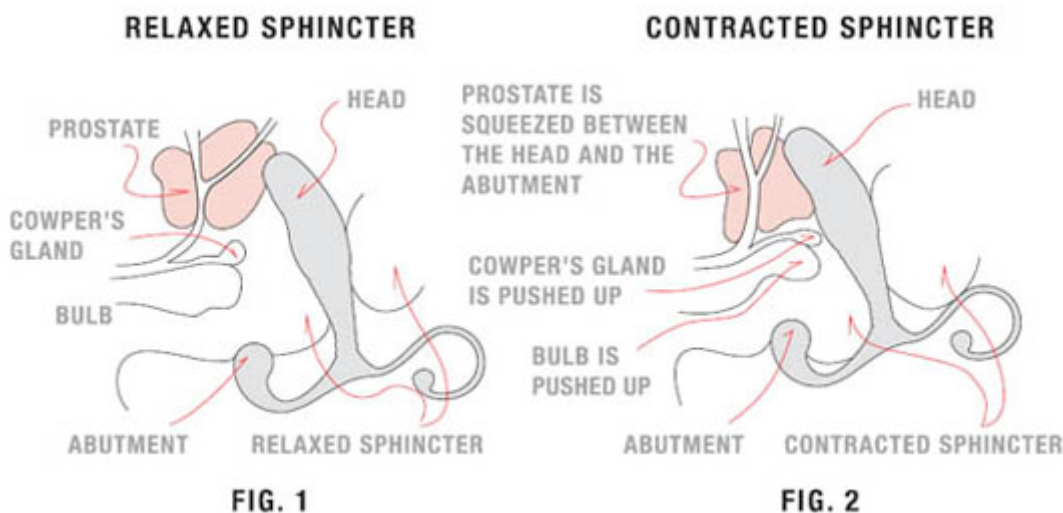
Jednym słowem mówiąc – to orgazm marzeń. Dzięki przekierowywaniu ruchów zwieraczy w rejon krocza, marzenia stają się rzeczywistością. Otrzymaliśmy niewiarygodne raporty od użytkowników, którzy twierdzą, że doświadczają tego niezwykle uczucia przez pełną

godzinę, podczas której doświadczają kolejno 6 orgazmów, każdy trwający od 1 do 3 minut. Mając takie informacje jesteśmy skłonni twierdzić, że orgazm uzyskany dzięki Aneros przewyższa orgazm uzyskany innymi metodami. Innymi zaletami jest to, że ćwiczenia można wykonywać samodzielnie, bez partnera. Twoje mięśnie zwieraczy dostarczą ci wszystkiego, czego potrzebujesz; doskonale dopasowane do twoich indywidualnych potrzeb. Doświadczysz najbardziej niezwykłego orgazmu w życiu.

To niezwykła okazja dla ludzkiej seksualności w XXI wieku. Mamy nadzieję, że naukowcy i specjaliści w tej dziedzinie postarają się rzucić światło na to niezwykle zjawisko.

Produkt - Jak to działa?

Prostata, krocze i mięśnie zwieraczy odgrywają ważną rolę w doświadczaniu orgazmów. Ich dokładne działanie w tym zakresie nie jest do końca poznane. Opatentowane urządzenie do masażu Aneros stymuluje jednocześnie wszystkie trzy punkty, wyzwalając drzemiący w nich potencjał.



W okolicy prostaty i krocza zbiegają się grupy nerwów kontrolujących organy seksualne, odpowiedzialnych za erekcję, orgazm i wytrysk. Dlatego też masowanie prostaty i krocza jest uważane za czynność wspomagającą zdrowie seksualne już od starożytnych czasów. Klasyki w dziedzinie seksualności – takie jak Kamasutra – rozprawiają rozległe na temat potencjału ukrytego w tym rejonie ciała. U większości mężczyzn okolice te nigdy nie były stymulowane wystarczająco długo, aby osiągnąć orgazm. Nerwy odpowiedzialne za odczuwanie przyjemności ukryte są głęboko w ciele – niedostępne źródła rozkoszy. Niedostępne nigdy wcześniej, aż do dziś.

Innowacyjny przyrząd do masażu Aneros, zaprojektowany został w ten sposób, aby jednocześnie masować prostatę, punkt zetknięcia się prawej i lewej bańki naczyń i kanalików nasiennych, oraz punkt w akupresurze krocza. Nerwy kanalików nasiennych i bańki naczynek są tą samą grupą nerwów, która prowadzi do i z jader, a okolice krocza tworzą swoisty most nerwów biegnących dalej do penisa i moszny. W ten sposób Aneros umożliwia stymulację wszystkich wewnętrznych i zewnętrznych organów w tym samym czasie, pośrednio i bezpośrednio.

Wielu użytkowników Aneros donosi o niezwykle intensywnym doznaniu, jakim jest suchy orgazm. Nie są w stanie porównać tego do niczego, czego wcześniej doznawali bez dotykania zewnętrznych organów płciowych. Wnioskujemy z tego, że w przypadku Aneros działają także inne czynniki, które odróżniają doznawany dzięki niemu orgazm od zwykłych orgazmów. Gdy mózg jest stymulowany fizycznie (poprzez dotykanie organów płciowych) lub duchowo (poprzez emocje lub umysł), wysyła on sygnały do nerwów odpowiedzialnych za odczuwanie orgazmu. Uważa się, że Aneros uwalnia te nerwy spod kontroli mózgu, delikatnie je stymulując i dając w rezultacie pełnej jakości orgazm. W ten sposób można doświadczać długotrwałych, wielokrotnych orgazmów. Dodatkowo, gdy ta nowa metoda połączona zostanie ze stymulacją duchową, orgazm zostanie wzmocniony.

Mięśnie zwieraczy również pełnią istotną rolę w procesie doświadczania orgazmu. Podczas orgazmu zwieracze kurczą się i rozkurczają naprzemiennie. Bez tego orgazm byłby znacznie mniej intensywny. Im mocniej zwierają się mięśnie, tym mocniejszy orgazm. Dzieje się tak, ponieważ nerwy sięgające okolic odbytu biegną również przez zewnętrzne narządy płciowe. Niektórzy ludzie potrafią nawet doświadczyć orgazmu poprzez samo napinanie mięśni zwieraczy, jednak bez dodatkowej pomocy jest to bardzo trudne.

Celowe napinanie i rozluźnianie mięśni zwieraczy podczas używania Aneros wzmocnia i napina je. Jest to podstawą ćwiczeń Kegla, stosowanych w przypadku problemów z trzymaniem moczu. Napięcie mięśni, jako rezultat używania Aneros, sprawia, że nerwy znajdujące się w tym rejonie aktywują się. Co więcej, ponieważ skurcze mięśni pełnią ważną rolę w orgazmie, lepsza kontrola tych mięśni pozwala uzyskać kontrolę i zintensyfikować orgazmy.

Wnioski: nowy rodzaj orgazmu może zostać osiągnięty jedynie dzięki zastosowaniu urządzenia Aneros, które stymuluje wewnętrzne i zewnętrzne organy płciowe, włącznie z odbytem, dzięki skurczom grup mięśni. Ponadto nerwy zależne dotychczas od mózgu zostają uwolnione, dzięki czemu Aneros daje im możliwość wyzwolenia zupełnie nowych doznań jak to opisano poniżej.

Produkt - Oczekiwania

Czego należy się spodziewać używając przyrząd do masażu Aneros:

- Niezwykłej wrażliwości penisa, poszczególnych włosów, wewnętrznej strony ud, sutków.
- Lekko kłujące, ale przyjemne doznania na opuszcze penisa, trzonie i żołądźci.
- Niezwykle przyjemne doznania w całym penisie, bez bezpośredniej stymulacji.
- Przyjemne, ale silne, przypominające uczucie pojawiające się na wąskich paskach po bokach i spodzie penisa, sięgające do żołądźci, a także na wąskim odcinku po wewnętrznej stronie ud.
- Ukłucia odczuwane na całej powierzchni prostaty.
- Niezwykle przyjemne odczucia w głębi prostaty i w punkcie akupresury krocza.
- Uczucie ciepła wewnątrz odbytu.
- Ściągające ruchy robaczkowe nieco wyżej kanału odbytowego.
- Polepszenie stanu w przypadku impotencji, dysfunkcji erekcyjnej spowodowane bezpośrednią stymulacją splotu nerwowego prostaty.

Analizy raportów dostarczanych przez użytkowników pokazały, że orgazmy doświadczane dzięki Aneros nie przypominają żadnych innych doświadczeń. Nie jest to orgazm z wytryskiem. Jest to raczej kaskada kończąca się orgazmem odczuwanym w całym ciele. Większość użytkowników stwierdziła, że jest to uczucie, jakiego wcześniej nie doznali, mocne i powtarzające się.

Urządzenie masujące Aneros jest efektem badań naukowych. Posiada anatomiczny kształt i jest stworzone, aby promować zdrowie prostaty i dobrą kondycję seksualną, co z kolei przyczynia się do uzyskania zdrowego ciała i ducha.

Aneros był pierwotnie wykonany jako przyrząd do masażu prostaty, pozwalający na usunięcie nadmiaru nagromadzonego tam płynu i poprawiający ogólną kondycję gruczołu. Urządzenie to ma anatomiczny kształt, dzięki czemu uciska męski punkt G, a napędzane jest siłą mięśni zwieraczy. Jest to pierwsze takie urządzenie w historii!!

Zaskakujące nowe dane pokazały, że Aneros ma pozytywne skutki uboczne. Wielu użytkowników opowiada o niezwykłych odczuciach podobnych do orgazmu.

Aneros stymuluje męski punkt G siłą zwieraczy. Gdy zwieracze napinają się, Aneros jest wciągany do odbytu, w kierunku prostaty, a wypustka urządzenia znajdująca się w okolicy krocza naciska na punkt akupresury.

Kanał odbytowy jest stymulowany przez tarcie wywierane przez ruchy urządzenia masującego, prostata stymulowana jest przez jej regularne uciskanie, natomiast punkt akupresury krocza uciskany jest przez specjalną wypustkę. Ten połączony efekt stymulacji będzie dla Ciebie niezwykłym doświadczeniem. Takiej stymulacji nie jesteś w stanie uzyskać w żaden inny sposób.

I w ten sposób, poprzez zwykłe uciskanie Aneros bezpośrednio stymuluje trzy strefy erogenne jednocześnie: odbytu, prostatę i krocze, dodatkowo delikatnie stymulując również zewnętrzne genitalia poprzez krocze. Nawet najmniejszy skurcz mięśni zwieraczy jest wyczuwalny w postaci ucisku na prostatę i krocze. Sprawia to, że w odpowiedzi na przyjemne odczucia mięśnie zwieraczy napinają się mocniej, tym samym zwiększając doznawaną przyjemność. Gdy skurcze mięśni zwiększają się Aneros jest wciągany głębiej w kierunku prostaty, a ucisk staje się silniejszy. Efektem tego jest niezwykle przyjemne uczucie.

Produkt - Dla zdrowia

Oparty na lekarskich wskazówkach dotyczących masażu prostaty, Aneros jest doskonałym urządzeniem, pozwalającym na skuteczny i intymny masaż. Aneros oferowany jest jako alternatywa dla wspierania zdrowia, silnej prostaty i całego układu. Wielu mężczyzn w średnim wieku zauważyło powrót zdolności seksualnych, wraz ze sztywnością członka i długotrwałym stosunkiem jak za czasów młodości. Viagra przywraca mężczyznom zdolności seksualne poprzez chemię. Urządzenie do masażu Aneros działa z tym samym skutkiem poprzez manipulację fizyczną, dodatkowo wzmacnia on skuteczność Viagry.

Produkt - Dla przyjemności

Aneros umożliwi ci doświadczenie orgazmu, o jakim nawet nie marzyłeś dzięki stymulacji krocza i prostaty. Użytkownicy mówią o długotrwałych orgazmach, trwających nawet godzinę, a wszystko bez dotykania penisa.

Aneros otworzy przed tobą drzwi zupełnie nowych doznań seksualnych.

Produkt - Analne przebudzenie

Wielu mężczyzn, szczególnie ci, którzy doświadczyli stymulacji prostaty lub zabaw analnych, doświadcza orgazmu marzeń niemal natychmiast po zastosowaniu urządzenia Aneros. Inni mogą mieć problemy z doświadczeniem orgazmu i będą potrzebowali dłuższego czasu na odkrywanie swojego ciała i możliwości, jakie w nim drzemią. To właśnie nazywamy „analnym przebudzeniem”.

Ta droga odkrywania samego siebie może stać się ważnym momentem w życiu mężczyzny. Podróż każdego mężczyzny będzie indywidualna i odmienna od każdej innej. W rezultacie lepiej zrozumie on jak funkcjonuje jego ciało, oraz jak wraz z umysłem można wytworzyć niezwykle doznania.

Jak wybrać?

Każdy model Aneros działa w systemie „hands-free” – jest zasilany jedynie siłą mięśni zwieraczy i nie wymaga użycia rąk. Każdy model ma charakterystyczne cechy. Przewodnik pomoże ci zorientować się, czym różnią się te modele i który najlepiej odpowiada twoim potrzebom.

Nie ma modelu, który jest najlepiej dopasowany do danej osoby. W rzeczywistości, wielu mężczyzn kupuje jeden model, przekonuje się jak działa, a następnie kupuje inny, by dowiedzieć się, jakie odczucia proponuje. Przyjemność różni się w zależności od modelu.

Ostatecznie jednak, to twoje osobiste preferencje decydują o tym, jaki model wybierzesz jako pierwszy. Ważne przy wyborze powinny być: uczucie komfortu, jakie daje ci dany model oraz to czy po prostu ci się podoba. Gdy przyzwyczaisz się do jednego, będziesz chciał wypróbować i inne.

MODELE ANEROS



EUPHO

- dla zaawansowanych użytkowników Aneros
- mała główka
- wąski trzon
- wąska wypustka na krocze
- zwinniejszy wewnątrz od innych modeli
- bardziej subtelne, delikatne odczucia



MAXIMUS

- dla zaawansowanych użytkowników Aneros
- dla mężczyzn doświadczonych w stosunkach analnych
- popularny wśród społeczności gejojskiej
- największy model
- duża główka
- duży trzon
- gruba wypustka na krocze
- trudniejszy do wprowadzenia
- mniej rusza się wewnątrz ciała niż inne modele
- dobrze sprawdza się przy normalnym stosunku



HELIX

- dla wszystkich użytkowników
- dobry dla początkujących
- duża bulwiasta główka lepiej masuje
- wąski zakrzywiony trzon dla lepszej akcji obrotowej
- oferuje najbardziej bezpośredni kontakt z prostatą
- następny sztandarowy produkt firmy
- wąska wypustka na krocze
- godny zaufania produkt



MGX

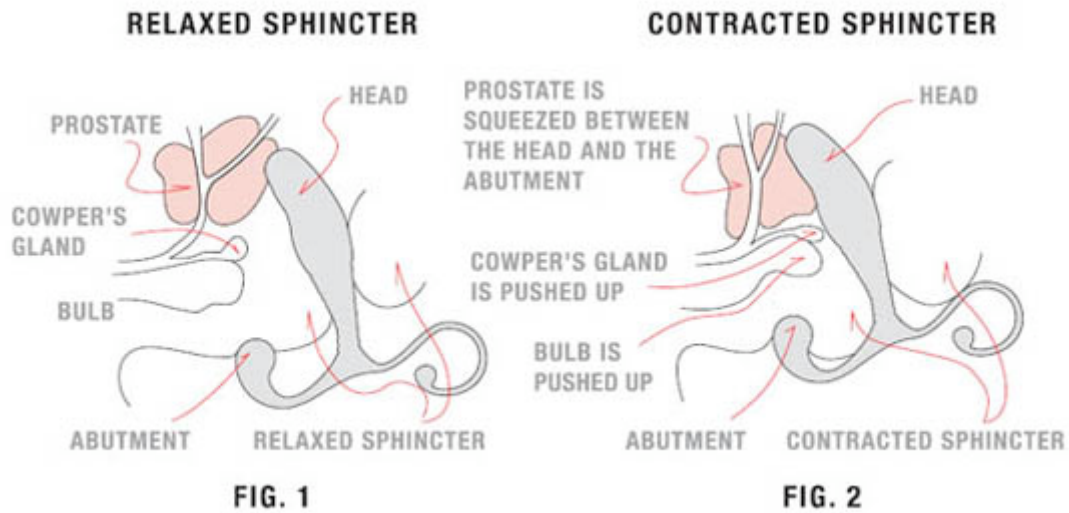
- dla wszystkich użytkowników
- dobry dla początkujących
- uznany produkt
- zbalansowana główka i trzon
- gruba wypustka na krocze
- recenzje publikowane na całym świecie
- godny zaufania produkt



SGX

- najmniejszy model
- dobry dla początkujących
- kuzyn MGX
- zbalansowana główka i trzon
- gruba wypustka na krocze
- niezależnie od doświadczenia
- początkowo wypuszczony na rynek azjatycki
- przeznaczony dla mężczyzn 12 – 15cm, co nie oznacza, że większe modele są za duże
- dobry dla mężczyzn niepewnie podchodzących do masażu prostaty

Stosowanie - Przygotowanie



Przygotowanie

1. Aby zapewnić higienę, zadbaj o czysty odbyt. Polecamy przepłukanie odbytu specjalną strzykawką, dostępną w aptece lub specjalnym prysznicem.
2. Połóż się na boku i podciągnij kolana do brzucha. Pozwoli ci to na rozluźnienie się i lepsze skierowanie urządzenia na prostatę.
3. Nałóż lubrykat do odbytu i na samo urządzenie. Krok ten jest bardzo ważny, ponieważ Aneros lepiej pracuje w śliskim środowisku.

Stosowanie – Zrelaksowanie i koncentracja

Umieść Aneros tak, aby wypustka (zawinięte, grubsze ramię) opierała się na kroczu i uciskała na ten punkt, gdy Aneros jest w pełni włożony do odbytu. Krótsze ramię powinno być skierowane do tyłu.

Powoli włóż Aneros mniej więcej w połowę odbytu; następnie zostanie on wciągnięty dalej i odpowiednio ułożony uciskając prostatę. Punkt akupresury na kroczu będzie odpowiednio uciskany. Odbyt, prostata i krocze będą stymulowane równocześnie. W tym momencie wielu niedoświadczonych użytkowników odczuwa potrzebę oddania moczu.

Ważne: Wypustka powinna zawsze uciskać na krocze. Istotne jest, aby utrzymać urządzenie w odpowiedniej pozycji. Jeżeli odwrotnie założysz Aneros nie będziesz w stanie prawidłowo stymulować organów płciowych. Drastycznie zmniejszy to skuteczność produktu.

Aby upewnić się, że Aneros jest założony odpowiednio, sprawdź czy wypustka uciska na krocze. Punkt ucisku znajduje się pomiędzy moszną a odbytem, zazwyczaj 3 – 5cm od odbytu w kierunku moszny.

Utrzymuj obszar krocza w suchości, aby wypustka nie zsuwała się z niego.

Gdy Aneros znajdzie się w odbycie początkowo odczujesz to jako obcy obiekt. Dla najlepszych rezultatów pozwól sobie na 10 – 20 minutowe rozluźnienie. Polecamy głębokie oddechy.

Powoli oddychaj przez 4 – 8 sek., wstrzymaj oddech na kilka sekund, teraz powoli wdychaj przez 4 – 8 sek. Rozluźnij się i skoncentruj na doznaniach w okolicy odbytu. Odbyt pomieści Aneros a obce uczucie zniknie. Rozluźnij wszystkie napięte mięśnie.

Stosowanie – Ćwiczenia w koncentracji

Teraz, gdy jesteś już w pełni rozluźniony i zwracasz uwagę na odczucia wewnątrz kanału odbytowego, jesteś gotowy na rozpoczęcie ćwiczenia napinania mięśni. Nadal powoli oddychaj i zacznij napinać zwieracze zgodnie z oddechami. Wykonuj głębokie wdechy napinając mięśnie i rozluźniaj je wraz z wydechami. Powtarzaj to ćwiczenie 20 – 30 razy. Teraz twoje ciało jest gotowe na nowy rodzaj orgazmu.

Uwaga: Ćwiczenie to wzmacnia mięśnie zwieraczy i zwiększa napływ krwi w te rejony. Zwiększane krążenie skutkuje świeżą dostawą tlenu i nieustannym oczyszczaniem z toksyn. W ten sposób ćwiczenia te nie tylko napną dolne partie traktu, ale także je oczyszczą.

Teraz możesz zacząć dotykać swoje ciało w każdym miejscu, które jest seksualnie wrażliwe, będzie to dodatkowy bodziec i przyczyni się do zwiększenia przyjemności. Tym razem unikaj jednak stymulacji penisa, ponieważ może to doprowadzić do wytrysku.

Skoncentruj się na prostacie. Powoli napinaj mięśnie zwieraczy od $\frac{1}{4}$ do połowy pełnego napięcia i utrzymuj ten poziom napięcia. Jest to trudne i mięśnie analne będą drżały w niekontrolowanych spazmach. Ta dynamiczna interakcja pomiędzy kontrolowanymi i niekontrolowanymi skurczami mięśni jest ważnym elementem całego procesu dochodzenia do orgazmu bez użycia rąk.

Ponieważ Aneros jest niestabilnie zawieszony w kanale odbytowym, najmniejsza akcja mięśni, a nawet pulsowanie krwi w żyłach jest wykrywane przez urządzenie, które natychmiast wywiera nacisk na wszystkie trzy punkty. Wiadomość o tym dociera do odbytu i ten produkuje następne skurcze. Ta reakcja łańcuchowa prowadzi do punktu eksplozji. Podczas tej sesji możliwe jest dopasowanie ułożenia Aneros, poprzez lekkie zwiększenie lub zmniejszenie siły napięcia mięśni. W ten sposób możesz umiejscowić Aneros w miejscu dogodnym dla ciebie. W zależności od stopnia nacisku na punkt akupresury krocza, wszystkie punkty na przedniej ścianie odbytnicy, od odbytu do bańki naczynia nad prostatą oddawać będą różne rodzaje i stopnie najprzyjemniejszych doznań. Ta okolica jest skarbem odnalezionym bodźców erotycznych.

Delikatne skurcze mięśni analnych powodują orgazmy analne, natomiast mocniejsze skurcze będą prowadziły do orgazmów mających swoje źródło w prostatce.

Uwaga: tym razem lubrykat pełni bardzo ważną rolę. Należy utrzymać Aneros w środowisku tak śliskim jak to tylko możliwe, aby skurcze mięśni analnych łatwo wpływały na jego ruchy. Podczas takiej sesji wielu mężczyzn doświadcza dziwnych uczuć. Żeby być na nie przygotowanym przeczytaj sekcję „czego należy się spodziewać”.

Napnij mocno zwieracze. W miarę jak zwiększasz siłę napięcia Aneros będzie wciągany coraz głębiej do odbytu, w kierunku prostaty. Wypustek na kroczu będzie odpowiednio wywierał ciśnienie na punkt akupresury. Podczas tej czynności możesz leżeć na plecach i naciskać biodrami na powierzchnię. Pozwoli to na dodanie ciśnienia do działania urządzenia masującego.

Stosowanie – Przedłużanie przyjemności

Gdy Aneros doprowadzi cię do punktu, w którym wytrysk staje się nieunikniony, spróbuj pozostać w tym punkcie kontrolując stopień napięcia zwieraczy. Głębokie uczucie zacznie z czasem narastać, aż zgromadzi się w punkcie szczytowym. Wówczas napinają się mięśnie twojego całego ciała i jest ono wstrząsane potężnym orgazmem. Orgazm powraca wielokrotnie, niczym fale oceanu. Trwanie takiego orgazmu jest z pewnością dłuższe niż trwanie zwykłego orgazmu (ponad 2 min.). W tym momencie twoje gruczoły przygotowują się do wytrysku, do którego jednak nie dochodzi. To właśnie sprawia, że orgazm suchy jest zupełnie innym, nowym doświadczeniem.

Inną niezwykłą sprawą jest to, że może on być kontrolowany. Oznacza to, że jesteś w stanie osiągnąć orgazm tyle razy ile zechcesz, kontrolując zwieracze i regulując napięcie mięśni. W odróżnieniu do zwykłego orgazmu, możesz go odczuwać kilkakrotnie.

Uwaga: Twoje ciało jest całkowicie odpowiedzialne za manipulowanie mechanizmem Aneros. Możesz więc „wylączyć” urządzenie poprzez całkowite rozluźnienie mięśni zwieracza, a włączyć je poprzez ponowne napięcie mięśni. W ten sposób możliwe jest przedłużanie i stopniowe budowanie efektu orgazmu.

Stosowanie – Stymulacja penisa

Teraz, jeśli chcesz możesz wykonać stymulację żołądździ. Doprowadzi cię to blisko krawędzi wytrysku. Gdy poczujesz, że wytrysk zbliża się nieuchronnie, natychmiast zaprzestań stymulacji penisa, aby uniknąć ejakulacji, a następnie szybko napnij mięśnie zwieraczy i całego ciała.

Napnij mięśnie zwieraczy i mięśnie odpowiedzialne za erekcję tak mocno jak to tylko możliwe. Sprawi to, że więcej krwi napłynie do penisa. Poczujesz jak puchnie i powiększa się. Utrzymaj tak napięte mięśnie jak najdłużej. Jest to bardzo dobry sposób na utrzymanie erekcji bez pompki próżniowej czy pierścienia.

Uwaga: Dla lepszych rezultatów przytrzymaj kolana blisko brzucha, ściskaj mosznę pomiędzy udami (możesz je skrzyżować, żeby uścisk był mocniejszy), następnie wyciągnij nogi, tak by penis i moszna wróciły na swoje miejsce. Wydaje się jakby penis sam w sobie wyciągał się, zwiększając swoją twardość i wrażliwość. Możesz także odczuwać przyjemne ścierpięcie wywołane napięciem skóry. W miarę jak zbliżasz się do orgazmu, będziesz odczuwał delikatne skurcze w jądrach.

Niektórzy mężczyźni doświadczają orgazmu z wytryskiem nawet bez dodatkowej stymulacji żołądździ. Czasami samo napięcie skóry członka wywoła wytrysk. Orgazm z wytryskiem można uzyskać poprzez stymulację żołądździ.

Możesz także odbyć normalny stosunek podczas stosowania Anerosa. Ten rodzaj wytrysku powinien być najsilniejszy. Gdy osiągniesz punkt, z którego nie możesz zawrócić, poczujesz jak twój odbyt zacznie pulsować rytmicznie, rozluźniając i napinając się kilkakrotnie przed osiągnięciem orgazmu. Podczas ejakulacji, silne skurcze spowodują, że Aneros będzie uciskał na prostatę i inne organy. Po tym twoja prostata będzie całkowicie pozbawiona płynu. Siła i ilość wytrysku będzie znacznie większa niż uzyskana jakąkolwiek inną techniką seksualną.

Stosowanie – Zmienne stany euforii

Dla zaawansowanych użytkowników:

Aby rozwijać praktykę, o której była mowa wyżej, musisz rozwinąć większą świadomość własnego ciała. Najbardziej niezwykle orgazmy osiąga się bez stymulacji penisa i bez dodatkowego naciskania na Aneros. Aby być w stanie do tego doprowadzić, musisz nauczyć się jak wykorzystywać napięcia mięśni zwieraczy do wolnego i metodycznego kontrolowania ruchów Aneros i innych mięśni ciała.

Zacznij od stopniowego zwiększania napięcia mięśni zwieraczy i rozprostowywania nóg i ciała, dodając napięcie mięśni całego ciała, tak mocno jak możesz. Wykonuj te ruchy bardzo wolno, zwracając uwagę na różne odczucia.

Spróbuj zwiększyć napięcie ciała aż do punktu, gdy twoje mięśnie zaczną lekko drżeć. Kontynuuj napinanie zwieraczy – najpierw powoli, a stopniowo coraz szybciej. Podtrzymuj zsynchronizowane oddychanie. Jeżeli mięśnie się męczą spróbuj wstrzymać skurcz z siłą nieco mniejszą od całkowitych możliwości, przez kilka sekund za jednym razem.

Unikaj bezpośredniej stymulacji penisa. Stopniowo napinaj całe ciało, aż doprowadzi cię to do momentu, gdy orgazm stanie się nieuchronny. Zanim to jednak nastąpi, rozluźnij napięcie ciała, tak, aby w tym stanie osiągnąć równowagę, bez przekraczania punktu ejakulacji. Zaraz po tym jak zatrzymasz ejakulację, pojawi się nowy rodzaj niezwykle silnego orgazmu. Źródło tego orgazmu przesunięte jest z prostaty na odbyt (będzie to jednak możliwe tylko i wyłącznie, gdy powstrzymasz się od stymulacji penisa. Ten szczyt trwać będzie kilka minut i różni się od zwykłego orgazmu. Wielu użytkowników Aneros doświadczyło niezwyklej stanów euforii podczas tej fazy.

Recenzje



Art Mann Presents Television Show | czerwiec 2005

Aneros był opisywany także w poświęconym mu odcinku w programie byłego prezentera E! Entertainment's "Wild On" Arta Manna – “Art Mann Presents”.



Gay Guide Toronto | Marzec 2005

Editor's Pick of the Month w sekcji "We Recommend" (“Polecamy”) Shaun Proulx, współproducent i wydawca Gay Guide Toronto uważa Aneros za “hit miesiąca” Jego rada: „przygotuj sobie szpachlówkę, żeby się zeskrobać z sufitu”.



Arena Magazine UK | Styczeń 2005

"Orgasm? My Arse" Steve Beale

Pięciostronicowy artykuł o męskim punkcie G i Anerosie. Autor pisze, że forum Aneros to teraz jego ulubiona strona. Jest najobszerniejszy prasowy artykuł poświęcony Aneros.



Playgirl Magazine | Wrzesień 2004

Sex. Ed with Sexplorer Jamye Waxman

W tej kolumnie porad seksualnych autor pisze, że Aneros jest jedną z dwóch najlepszych zabawek dla mężczyzn.



Mainichi Daily News Japan | listopad 2003

"No Bum Rap for this Anal Intruder"

Artykuł informacyjny o Aneros MGX, w Japonii i Anglii znany jako Enemagra



Sunday Night Sex Show z Sue Johanson

Sue's Top 10 recommended toys

Jedna z 10 polecanych zabawek przez Sue w stacji Oxygen Network for Women



Time Out New York

Get Naked with Jamie Bufalino

Recenzja Aneros napisana przez jednego z najbardziej popularnych dziennikarzy tej dziedziny - 7 Listopada 2002, dokończenie w sekcji Q&A numeru czerwcowego 2003.



Details Magazine | kwiecień 2003

"Up Yours!" Carl Swanson

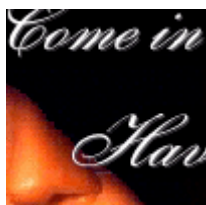
Artykuł o stymulacji prostaty, wspomniany jest Aneros



Talk Sex With Sue

Sue's Crew's top picks for 2003

Aneros został jedną z czołowych zabawek 2003 roku.



Joan E. Lloyd's Lover's Forum

The Aneros

Dyskusja czytelników Joan na temat Anerosa i jego kultu w Internecie.



Nerve.com

"Aneros: Knocking On Heaven's Backdoor" Grant Stoddard

recenzja produktu Aneros



Unzipped Magazine | September 2003

"Aneros: Sex Toy or Preventative Medicine?"

Recenzja Aneros w jednym z czołowych magazynów dla gejów.



Eso: How You and Your Lover Can Give Each Other Hours of Extended Sexual Orgasm Brauer and Brauer

Aneros jako przyrząd dodający smaku życiu seksualnemu.

FAQ

Czym jest stymulator Aneros?

Stymulator Aneros jest jedyny w swoim rodzaju! Jego powstanie poprzedzały badania medyczne. Aneros zaprojektowany jest zgodnie z nowymi odkryciami naukowymi w dziedzinie anatomii. Pod uwagę wzięto jednak również poglądy starożytnych mieszkańców Orientu na strefy erogenne i obszary przyjemności. Gdy Aneros znajduje się w odbycie, naturalnie stara się on dotrzeć do prostaty (męskiego punktu G), masując delikatnie krocze – splot nerwów odpowiedzialny za dystrybucję wrażeń zmysłowych po całej okolicy genitalnej.

Czy jest to jeszcze jedno urządzenie przeznaczone do odbytu?

Nie. Aneros jest opatentowanym urządzeniem masującym prostatę. To nie jest zabawka. Aneros jest inny zarówno pod względem projektu jak i przeznaczenia. Aneros zaprojektowano, aby masował męski punkt G, co prowadzi do orgazmów zupełnie innej kategorii – ogarniających całe ciało. Niezależnie od tego czy masz doświadczenie w seksie analnym, Aneros jest dla Ciebie.

Czy istnieje jakieś forum, na którym mógłbym się podzielić moimi doświadczeniami?

Tak, oczywiście. Odwiedź nasze forum dyskusyjne.

Czym jest punkt akupresury krocza?

Jest to miękki punkt wielkości małej monety, znajdujący się pomiędzy odbytem a moszną. W okolicy prostaty i krocza zbiegają się grupy nerwów kontrolujących organy seksualne, odpowiedzialnych za erekcję, orgazm i wytrysk. Oznacza to, że okolica ta jest swoistym centrum dowodzenia przyjemnością u mężczyzny.

Czy to prawda, że masaż prostaty boli?

Delikatny masaż prostaty z użyciem Aneros absolutnie nie jest bolesny. Wręcz przeciwnie, jest on zdrowy i bardzo przyjemny. Gdy wykonywany jest przez urządzenie elektroniczne, ucisk może nie być dobrze dopasowany i dlatego czasami może okazać się to bolesne. Z Aneros jest to całkowicie bezbolesne.

Mam kłopoty zdrowotne z penisem i prostatą, czy w takim wypadku mogę używać Anerosa?

Przed użyciem skonsultuj się ze swoim lekarzem. W wielu wypadkach Aneros okaże się bardzo pomocny.

Czy Aneros jest trudny w użyciu?

Aneros jest niezwykle łatwy w użyciu. Z dużą ilością lubrykatu i rozluźnionym stanem umysłu, może go używać każdy. Po włożeniu Anerosa powinieneś czuć się w miarę wygodnie. Ważne jest jednak, aby być rozluźnionym i przyzwyczać się do jego obecności zanim rozpocznie się napinanie mięśni. Pełne czerpanie radości z używania Aneros wymaga dużego zaangażowania i cierpliwości.

W jaki sposób należy go wkładać?

Gdy jest włożony, Aneros powinien lekko przechylać się do przodu. Podwinięte ramię powinno wpasować się między pośladki, a drugie, z wypustką powinno uciskać na krocze, pomiędzy moszną a odbytem.

Czy powinienem używać lubrykatu, jeżeli tak to, jakiego?

Prawidłowe użycie lubrykatu jest niezwykle istotne z wielu powodów: łatwość wkładania, komfort użycia, prawidłowe funkcjonowanie przyrządu. Zarówno odbyt, jak i Aneros powinny być dokładnie nasmarowane, tak, aby Aneros ślizgał się swobodnie wewnątrz. Jeżeli użyjesz zbyt mało lubrykatu i odczujesz dyskomfort, należy go powoli wyjąć i zastosować większą ilość środka. Polecane marki środków to ID Glide lub Fun Factory. Zalecamy środki na bazie wody, nie należy używać olejków rozgrzewających ze względu na delikatność tkanki wewnątrz odbytu.

Jakie są wymiary Aneros?

Aneros jest ukształtowany anatomicznie, aby stymulować męski punkt G. Ma on w przybliżeniu 2,5cm średnicy, a jego długość wynosi 10cm. Pamiętaj, że zaprojektowano go z myślą o komforcie użycia i skuteczności.

Czy ta wielkość jest odpowiednia dla mnie?

Pomimo różnicy wzrostu, wagi i innych cech fizycznych, umiejscowienie prostaty jest jednakowe u 98% mężczyzn. Znajduje się ona około 5-7cm w głąb odbytu. Dzięki większej

długości, Aneros jest w stanie zrekompensować lekkie różnice w umiejscowieniu prostaty.

W jakiej pozycji najlepiej używać Aneros?

Na podstawie własnych badań i doświadczeń klientów uważamy, że najdogodniejszą pozycją jest leżenie na boku. Leżąc na prawym lub lewym boku przyciągnij kolano do pasa. Zgięte powinny być obie nogi, jedna bardziej od drugiej. Jest to bardzo wygodna pozycja, jednak po pewnych eksperymentach, może okazać, że dla Ciebie bardziej komfortowa okaże się zupełnie inna.

Jak często powinienem używać Aneros?

Zalecamy używanie 2 – 3 razy w tygodniu w 30 minutowych sesjach. Niektórzy używają przyrządu nawet ponad godzinę. Czas użytkowania różni się w zależności od użytkownika. W przypadku dłuższego czasu używania należy dodatkowo smarować przyrząd. Najważniejsze jest jednak, żeby w przypadku dyskomfortu natychmiast wyciągnąć przyrząd.

Czy można nadużyć Aneros?

Nie otrzymaliśmy żadnych informacji na temat nadużycia produktu. Ponieważ napędzane jest ono siłą mięśni zwieraczy a nie żadną zewnętrzną siłą, praktycznie niemożliwe jest zrobienie sobie krzywdy podczas prawidłowego użytkowania. Jeżeli poczujesz zmęczenie lub dyskomfort odłóż przyrząd na później.

Kiedy zobaczę rezultaty?

To zależy od użytkownika. Niektórzy odczuwają orgazm już po pierwszym razie, a inni muszą być bardziej cierpliwi. Dużo zależy od fizycznej i psychicznej podatności danego mężczyzny. Jedno jest pewne: praktyka czyni mistrza. Im więcej ćwiczysz, tym lepsze rezultaty osiągasz.

Czym różnią się modele SGX, MGX i Classic?

MGX ma długość 10cm, SGX jest krótszy, jego długość wynosi 8,5cm. Wypustka na krocze w modelach SGX i MGX zostały dopasowane tak, aby uciskać na punkt około 1cm bliżej kierunku odbytu, co pozwala na bardziej bezpośredni ucisk. Classic, nasz model początkowy, ma guzowatą i szerszą wypustkę. SGX jest bardziej popularny na rynku azjatyckim.

Czym jest "Super Orgazm?"

Nazwa „Super Orgazm” lub „Super O” została wymyślona przez użytkowników Anerosa i odnosi się do wielokrotnych suchych orgazmów odczuwanych w całym ciele. Ponieważ nie dochodzi do wytrysku mężczyzna nie musi przechodzić przez okres spoczynku zanim znowu będzie zdolny do uprawiania seksu.

Jak szybko będę w stanie odczuwać „Super O”?

Pytanie to jest podobne do tego powyżej. Niektórzy mężczyźni potrafią osiągnąć super orgazm nawet po pierwszej sesji, innym zajmuje to trochę więcej czasu – kilka miesięcy lub nawet rok. Często okazuje się, że aby przyspieszyć osiągnięcie super orgazmu należy zmienić pozycję.

Ta droga odkrywania samego siebie może stać się ważnym momentem w życiu mężczyzny. Podróż każdego mężczyzny będzie indywidualna i odmienna od każdej innej. W rezultacie lepiej zrozumie on jak funkcjonuje jego ciało, oraz jak wraz z umysłem można wytworzyć niezwykle doznania.

Co dokładnie oznacza “hands-free”?

Oznacza to, że do masażu nie trzeba absorbować rąk. Aneros przekształca zwieranie mięśni odbytu w ruchy, które stymulują prostatę i krocze, co oznacza, że mężczyzna nie musi wykonywać żadnych ruchów rękami.

Jak powinienem czyścić Aneros?

Należy go czyścić gorącą wodą z mydłem. Zalecamy dokładne czyszczenie przed i po każdorazowym użyciu.